



Didier Louis

CONSEIL ACHAT VENTE MANAGEMENT DE CHEVAUX DE COURSE



## *Newsletter de Didier Louis*

*du 10 Avril 2010*



NOUVEAU - CONTRAT DE LOCATION VENTE

SANS VERSEMENT DE CAPITAL

DEVENEZ CO-PROPRIETAIRE D'UNE PART DE TROTTEUR

**Votre yearling à partir de  
300 euros par mois  
sans apport**



Des croisements élaborés ayant fait leurs preuves avec des poulinières filles et petites filles de

**FLORESTAN, SHARIF DI IESOLO, CHAMBON P, JOSCO, MON TOURBILLON, SPEEDY CROWN, VIKING'S WAY, FAKIR DU VIVIER, JET DU VIVIER, KIMBERLAND, BUVETIER D'AUNOU.**

Des fils et des filles d'étalons renommés

**DAHIR DE PRELONG, GANYMEDE, GOETMALS WOOD, IN LOVE WITH YOU, JAM PRIDEM, KOREAN, LOVE YOU, MEAULNES DU CORTA, NIJINSKI BLUE, OFFSHORE DREAM entre autres.**

\* Consultez notre site et visionnez les vidéos de nos chevaux :

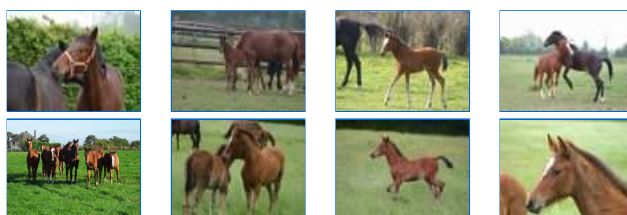
## LA FORMULE

L'achat se concrétisera par versements mensuels comprenant à la fois l'achat de votre part et la pension correspondante.

**EXEMPLE** : Pour une part de 20% d'un yearling né en 2009, le versement mensuel sera de 300 euros H.T., cette somme correspondant à l'achat de la part et à la pension jusqu'au 31/12/2012, vous deviendrez alors propriétaire et percevrez les gains gagnés en course au prorata de votre pourcentage.

Vous pouvez me contacter au 06.80.71.62.47

Didier LOUIS



[http://www.didier-louis.com/PAGES/SELECTION2/selection\\_yearlings.php](http://www.didier-louis.com/PAGES/SELECTION2/selection_yearlings.php)

Didier LOUIS

<http://www.didier-louis.com> Agence I de F - 182 rue Etienne Marcel – BP 128 - 93172 Bagnolet Cedex Tél : [01 48 59 21 86](tel:0148592186) -  
Portable : [06 80 71 62 47](tel:0680716247)

@ [didier-louis16@wanadoo.fr](mailto:didier-louis16@wanadoo.fr)

Conformément à l'article 34 de la loi 78-17 du 6 janvier 1978 relative à l'informatique, aux fichiers et aux libertés, vous disposez d'un droit d'accès, de rectification des données nominatives vous concernant.